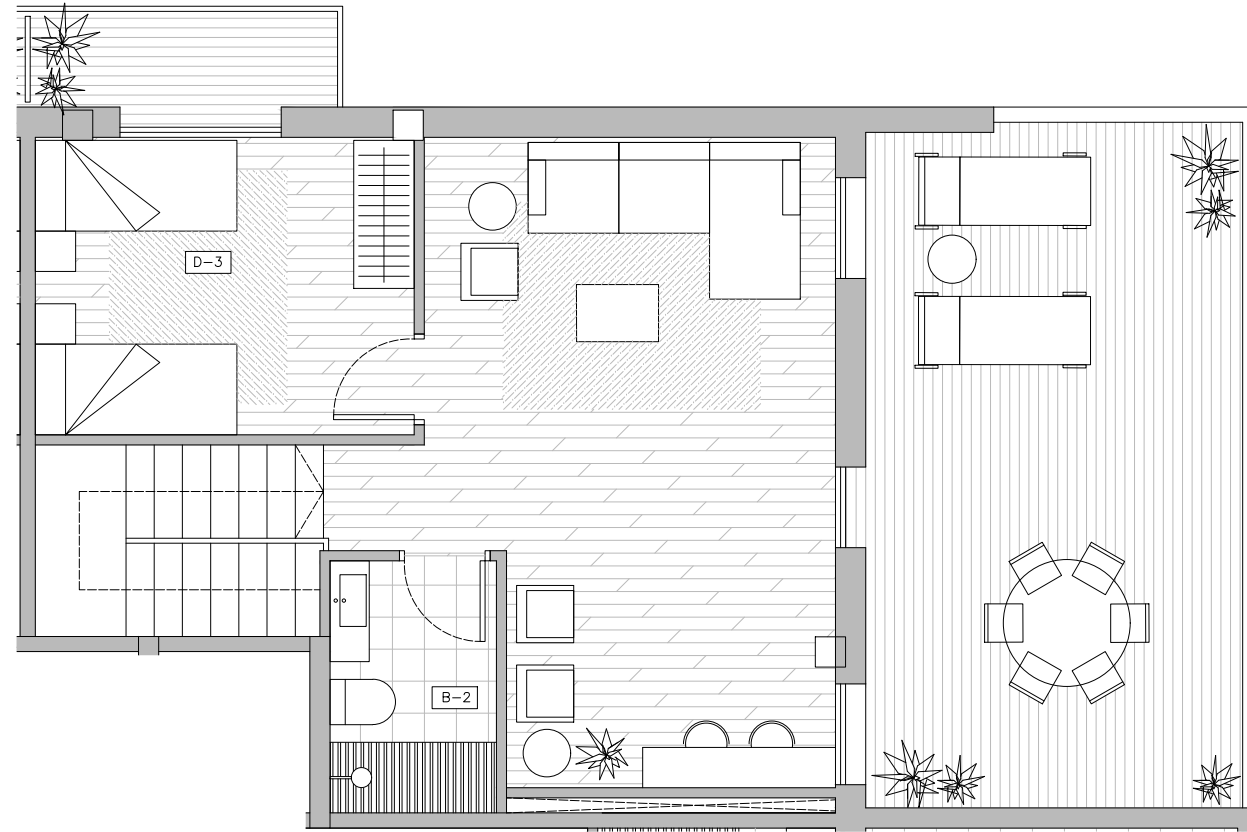
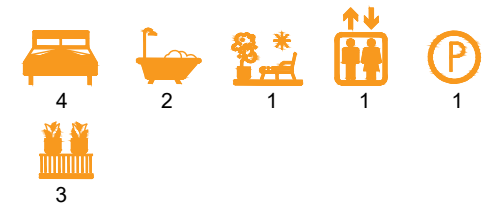


SUPERFICIES P. CUARTA – 2º–5º	
	SUP. ÚTIL
ESTAR-COMEDOR	29,08 m <sup>2</sup>
COCINA	11,30 m <sup>2</sup>
HABITACIÓN 1	11,04 m <sup>2</sup>
HABITACIÓN 2	11,03 m <sup>2</sup>
BAÑO 1	4,94 m <sup>2</sup>
LAVADERO	3,39 m <sup>2</sup>
DISTRIBUIDOR	7,93 m <sup>2</sup>
RECIBIDOR	2,92 m <sup>2</sup>
ESCALERA	4,28 m <sup>2</sup>
BAJO ESCALERA	0,94 m <sup>2</sup>
BALCON 1	2,59 m <sup>2</sup>
BALCON 2	9,69 m <sup>2</sup>
<b>TOTAL S.ÚTIL</b>	<b>86,85 m<sup>2</sup></b>
<b>TOTAL S.CONSTRUIDA</b>	<b>98,82 m<sup>2</sup></b>

SUPERFICIES TOTAL DUPLEX	
VIV. P14	
SUP. ÚTIL	128,83 m <sup>2</sup>
SUP. CONST.	143,71 m <sup>2</sup>



**Advertencia legal:**  
 El presente documento no es definitivo, plano orientativo sujeto a modificaciones. Se ha elaborado conforme al anteproyecto del edificio, por lo que puede sufrir modificaciones como consecuencia de requerimientos de la administración competente, y de conformidad con la documentación complementaria oficial o por cualquier tipo de exigencias legales, y las decisiones técnicas que surgieran durante el desarrollo del proyecto necesarias para la buena ejecución de la obra.  
 Todo el mobiliario, incluido el de la cocina, es únicamente informativo y esta dibujado como ejemplo de distribución siendo útiles a efectos de ordenación y escala, por cuanto es meramente decorativo, ya que la vivienda se entrega expedita, sin muebles.



SUPERFICIES P. BJC - 2º-5º	
	SUP. ÚTILS
ESTAR	25,44 m <sup>2</sup>
HABITACIÓN 3	11,09 m <sup>2</sup>
BAÑO 2	4,13 m <sup>2</sup>
ESCALERA	1,64 m <sup>2</sup>
TERRAZA	27,43 m <sup>2</sup>
BALCON	3,13 m <sup>2</sup>
<b>TOTAL S.ÚTIL</b>	<b>42,30 m<sup>2</sup></b>
<b>TOTAL S.CONSTRUIDA</b>	<b>53,95 m<sup>2</sup></b>

