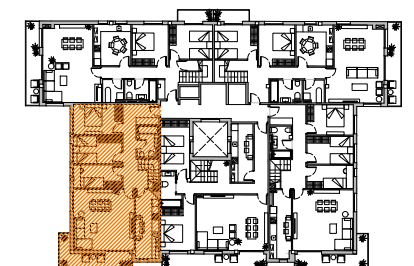
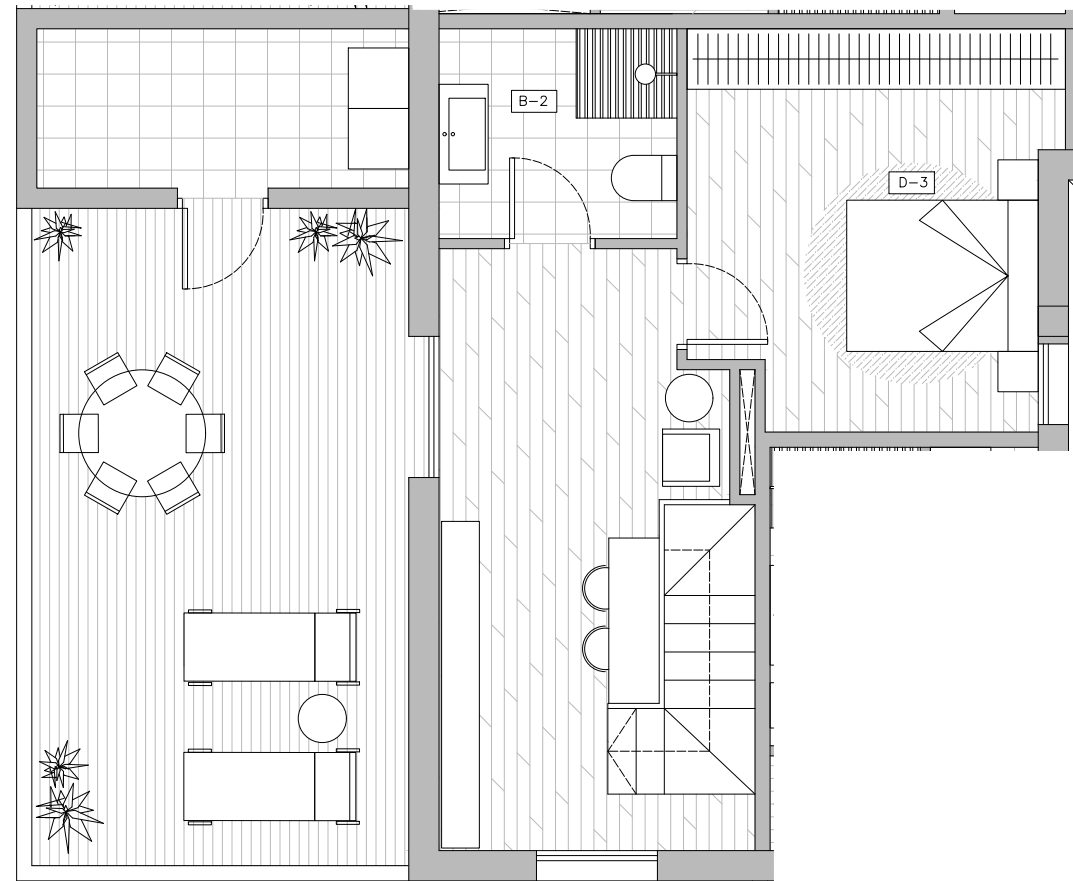
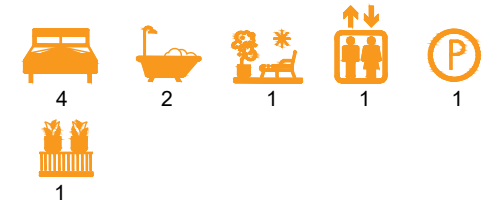


SUPERFICIES P. CUARTA - 2º-2º	
	SUP. ÚTILS
ESTAR-COMEDOR	27,51 m ²
COCINA	12,06 m ²
HABITACIÓN 1	10,88 m ²
HABITACIÓN 2	10,00 m ²
HABITACIÓN 3	8,34 m ²
BAÑO 1	4,66 m ²
DISTRIBUIDOR	9,96 m ²
RECIBIDOR	3,39 m ²
ESCALERA	2,45 m ²
BALCON 1	8,91 m ²
TOTAL S.ÚTIL	89,25 m²
TOTAL S.CONSTRUIDA	102,07 m²

SUPERFICIES TOTAL DUPLEX	
VIV. P14	
SUP. ÚTIL	129,46 m ²
SUP. CONST.	151,46 m ²



Advertencia legal:
 El presente documento no es definitivo, plano orientativo sujeto a modificaciones. Se ha elaborado conforme al anteproyecto del edificio, por lo que puede sufrir modificaciones como consecuencia de requerimientos de la administración competente, y de conformidad con la documentación complementaria oficial o por cualquier tipo de exigencias legales, y las decisiones técnicas que surgieran durante el desarrollo del proyecto necesarias para la buena ejecución de la obra.
 Todo el mobiliario, incluido el de la cocina, es únicamente informativo y esta dibujado como ejemplo de distribución siendo útiles a efectos de ordenación y escala, por cuanto es meramente decorativo, ya que la vivienda se entrega expedita, sin muebles.



SUPERFICIES P. BJC - 2º-2º	
	SUP. ÚTILS
ESTAR	14,23 m ²
HABITACIÓN 3	13,71 m ²
BAÑO 2	4,91 m ²
LAVADERO	5,83 m ²
ESCALERA	1,53 m ²
TERRAZA	27,43 m ²
TOTAL S.ÚTIL	40,21 m²
TOTAL S.CONSTRUIDA	49,39 m²

