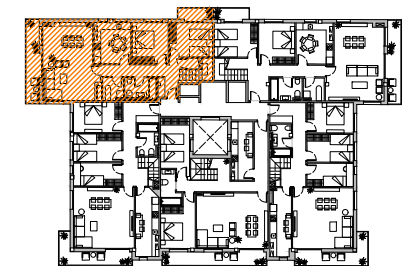


SUPERFICIES P. CUARTA – 2º – 1º	
	SUP. ÚTIL
ESTAR-COMEDOR	29,08 m ²
COCINA	11,30 m ²
HABITACIÓN 1	11,04 m ²
HABITACIÓN 2	11,03 m ²
BAÑO 1	4,94 m ²
LAVADERO	3,39 m ²
DISTRIBUIDOR	7,93 m ²
RECIBIDOR	2,92 m ²
ESCALERA	4,28 m ²
BAJO ESCALERA	0,94 m ²
BALCON 1	2,59 m ²
BALCON 2	9,69 m ²
TOTAL S.ÚTIL	86,85 m²
TOTAL S.CONSTRUIDA	98,82 m²

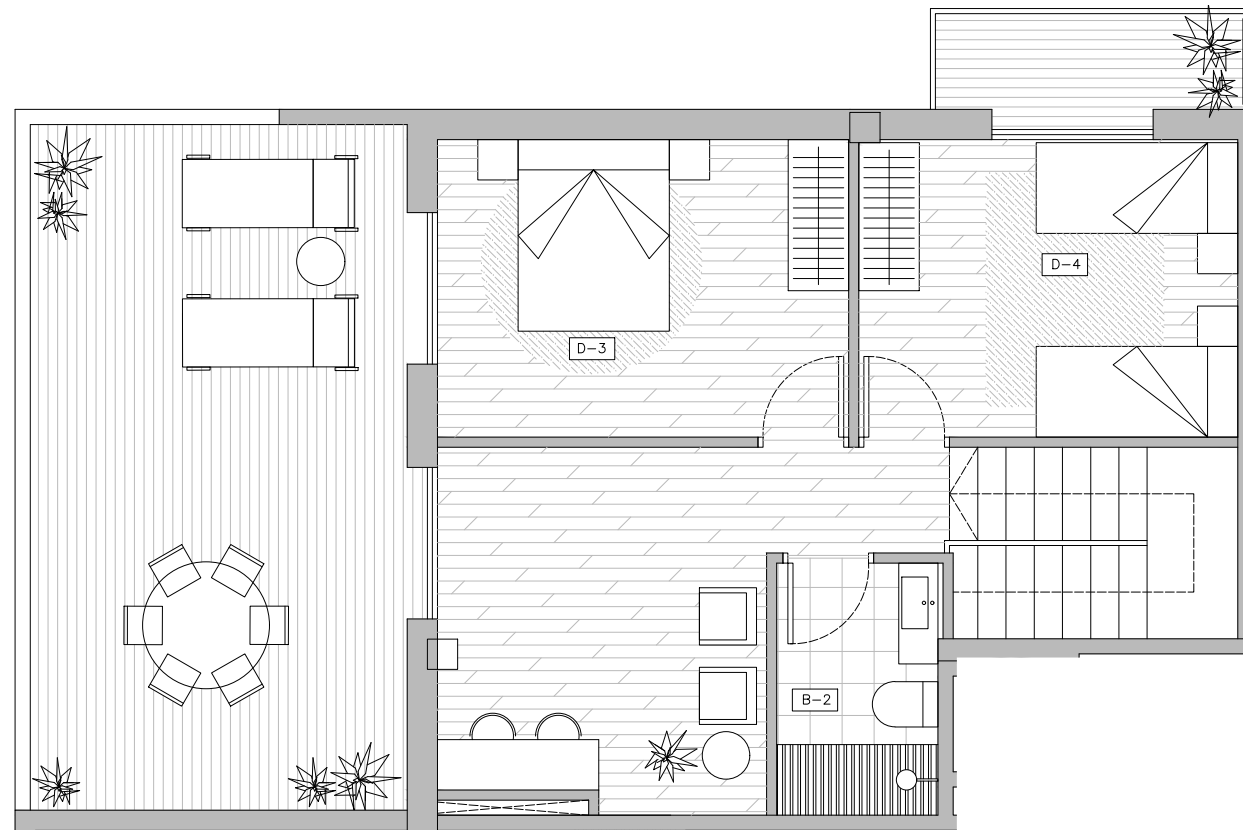
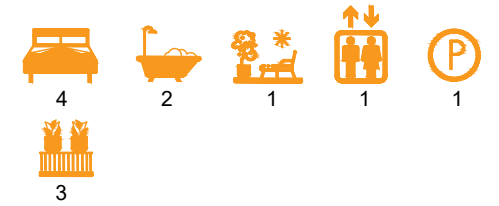
SUPERFICIES TOTAL DUPLEX	
VIV. P14	
SUP. ÚTIL	128,83 m ²
SUP. CONST.	152,77 m ²



Advertencia legal:

El presente documento no es definitivo, plano orientativo sujeto a modificaciones. Se ha elaborado conforme al anteproyecto del edificio, por lo que puede sufrir modificaciones como consecuencia de requerimientos de la administración competente, y de conformidad con la documentación complementaria oficial o por cualquier tipo de exigencias legales, y las decisiones técnicas que surgieran durante el desarrollo del proyecto necesarias para la buena ejecución de la obra.

Todo el mobiliario, incluido el de la cocina, es únicamente informativo y esta dibujado como ejemplo de distribución siendo útiles a efectos de ordenación y escala, por cuanto es meramente decorativo, ya que la vivienda se entrega expedita, sin muebles.



SUPERFICIES P. BJC - 2º-1º	
	SUP. ÚTILS
ESTAR	13,21 m ²
HABITACIÓN 3	12,04 m ²
HABITACIÓN 4	11,09 m ²
BAÑO 2	4,00 m ²
ESCALERA	1,64 m ²
TERRAZA	27,43 m ²
BALCON	3,13 m ²
TOTAL S.ÚTIL	41,98 m²
TOTAL S.CONSTRUIDA	53,95 m²

