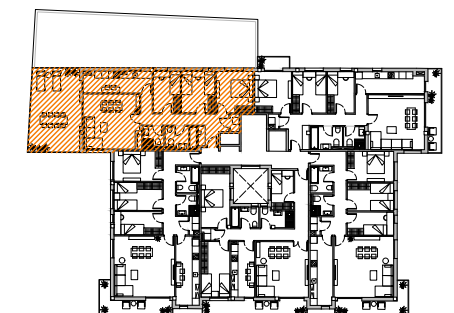
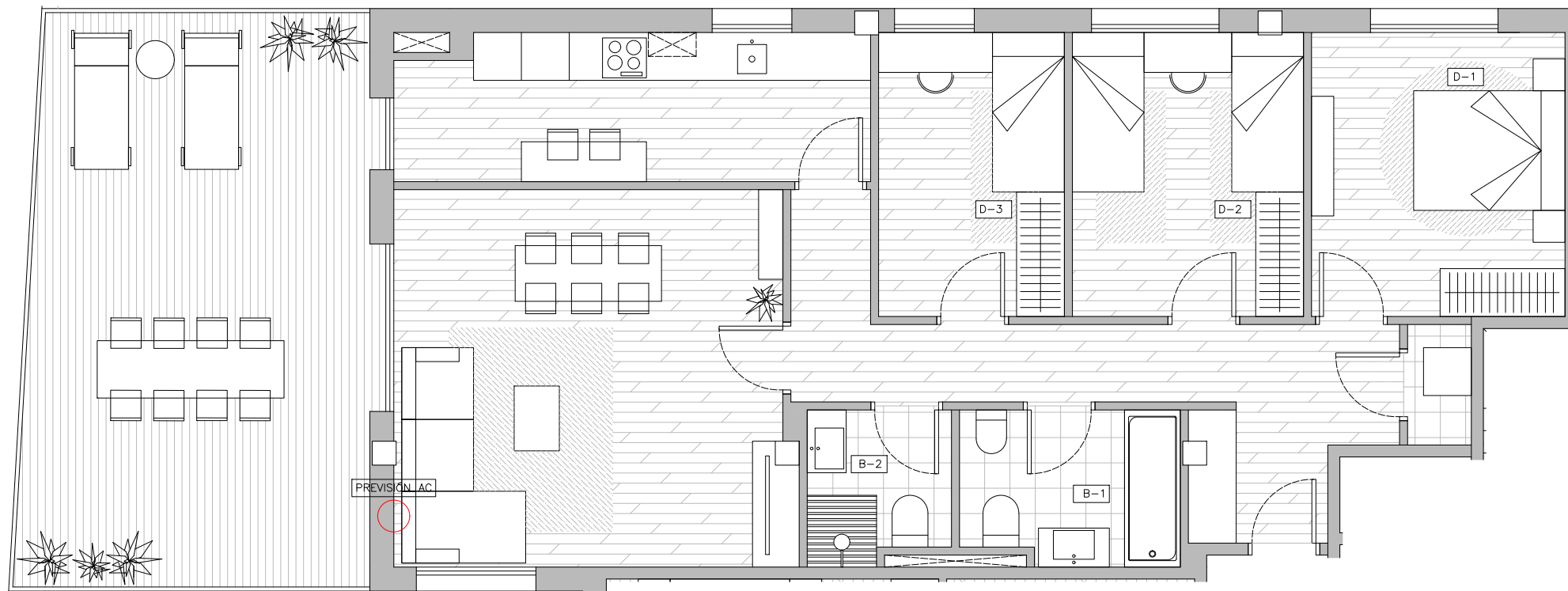


SUPERFICIES P. PRIMERA - 1º-1º	
	SUP. ÚTIL
ESTAR-COMEDOR	23,38 m <sup>2</sup>
COCINA	10,83 m <sup>2</sup>
HABITACIÓN 1	11,30 m <sup>2</sup>
HABITACIÓN 2	10,31 m <sup>2</sup>
HABITACIÓN 3	8,29 m <sup>2</sup>
BAÑO 1	5,32 m <sup>2</sup>
BAÑO 2	3,42 m <sup>2</sup>
LAVADERO	0,95 m <sup>2</sup>
DISTRIBUIDOR	9,54 m <sup>2</sup>
RECIBIDOR	2,99 m <sup>2</sup>
BALCON	33,26 m <sup>2</sup>
<b>TOTAL S.ÚTIL</b>	<b>86,33 m<sup>2</sup></b>
<b>TOTAL S.CONSTRUIDA</b>	<b>98,82 m<sup>2</sup></b>



**Advertencia legal:**  
 El presente documento no es definitivo, plano orientativo sujeto a modificaciones. Se ha elaborado conforme al anteproyecto del edificio, por lo que puede sufrir modificaciones como consecuencia de requerimientos de la administración competente, y de conformidad con la documentación complementaria oficial o por cualquier tipo de exigencias legales, y las decisiones técnicas que surgieran durante el desarrollo del proyecto necesarias para la buena ejecución de la obra.  
 Todo el mobiliario, incluido el de la cocina, es únicamente informativo y esta dibujado como ejemplo de distribución siendo útiles a efectos de ordenación y escala, por cuanto es meramente decorativo, ya que la vivienda se entrega expedita, sin muebles.

