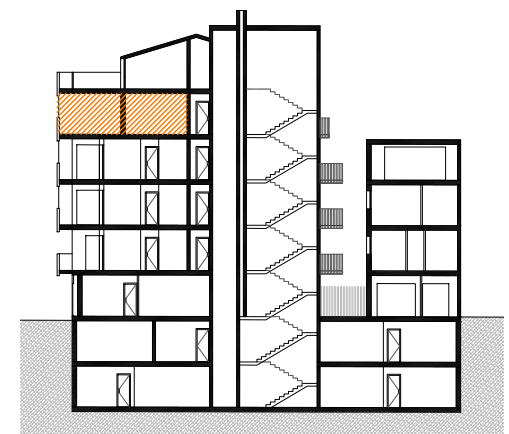
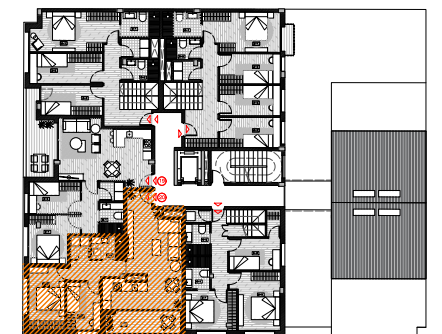
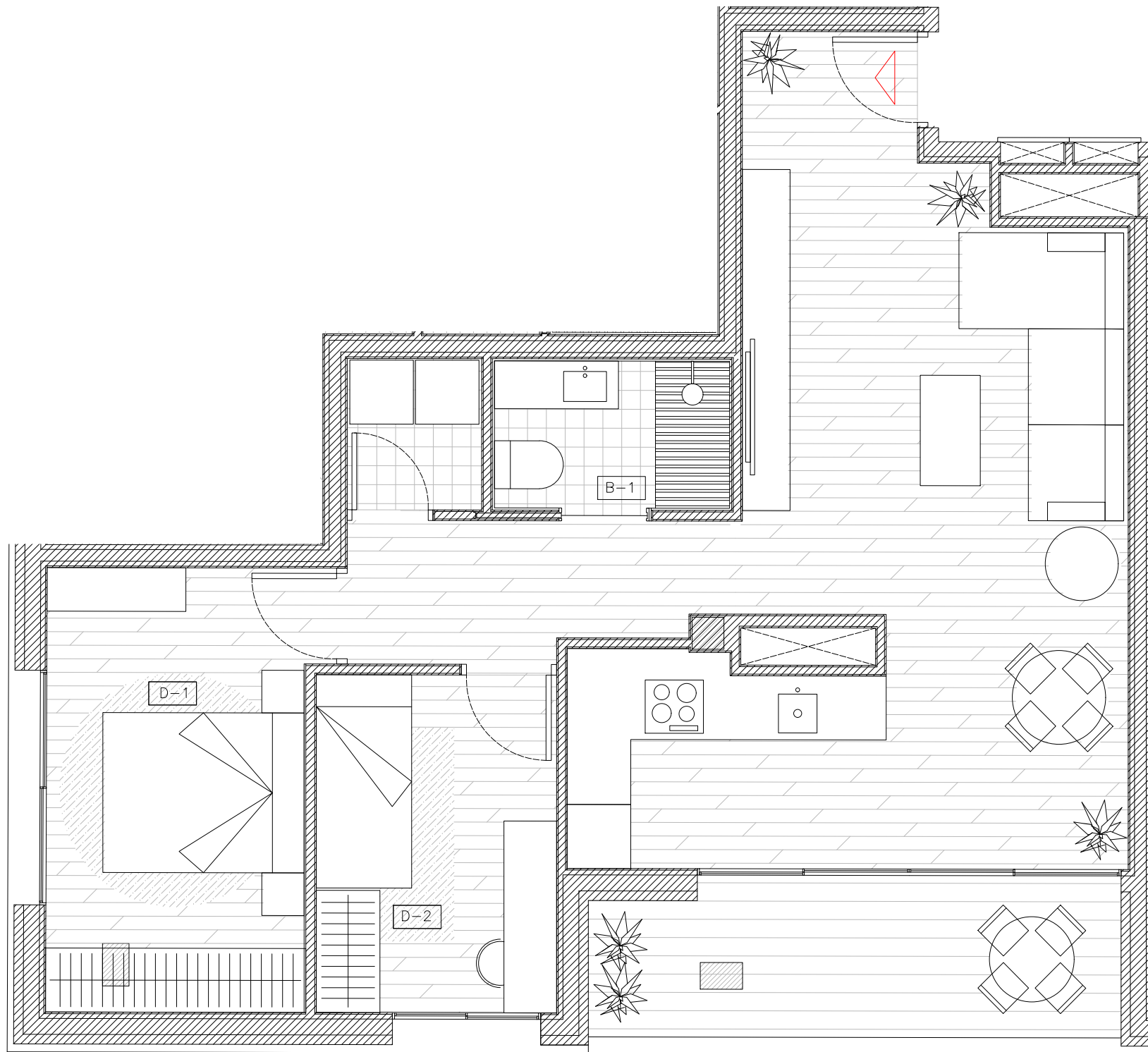


SUPERFICIES P. 4 - VIV. 20	
	SUP. ÚTILS
ESTAR-COMEDOR-COCINA	27.96m ²
HABITACIÓN 1	10.40m ²
HABITACIÓN 2	7.19m ²
BAÑO 1	3.21m ²
LAVADERO	1.80m ²
DISTRIBUIDOR	4.37m ²
TERRAZA	6.44m ²
TOTAL S.ÚTIL	54.92m²
TOTAL S.CONSTRUIDA	66.06m²



PENDIENTE DE APROBACIÓN DE LICENCIA POR EL AYUNTAMIENTO