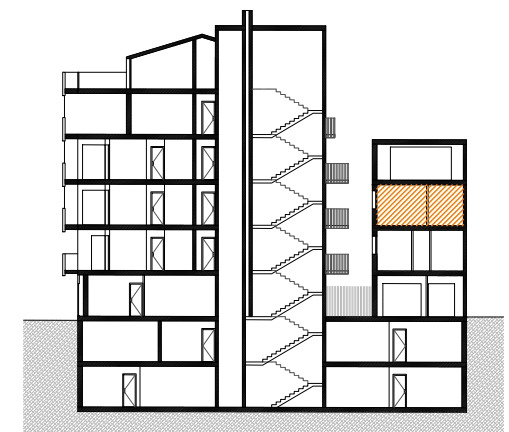
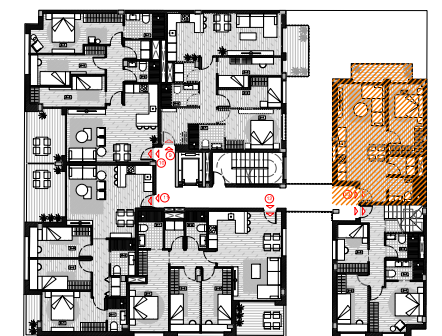


SUPERFICIES P. 2 – VIV. 13	
	SUP. ÚTILS
ESTAR-COMEDOR-COCINA	23.62m ²
HABITACIÓN 1	11.00m ²
BAÑO 1	3.69m ²
LAVADERO	2.41m ²
BALCÓN	4.00m ²
TOTAL S.ÚTIL	40.72m²
TOTAL S.CONSTRUIDA	49.18m²



PENDIENTE DE APROBACIÓN DE LICENCIA POR EL AYUNTAMIENTO

