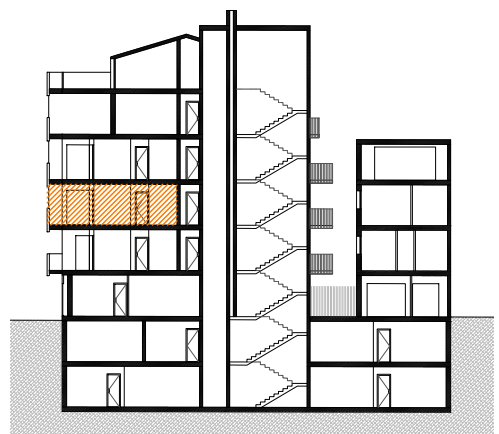
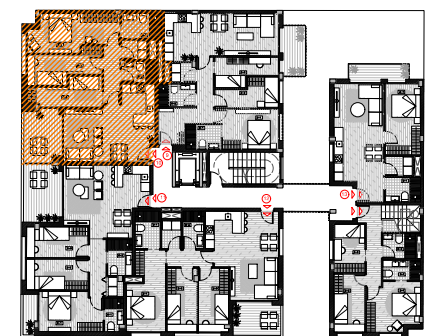


| SUPERFICIES P. 2 – VIV. 10 | |
|----------------------------|---------------------------|
| | SUP. ÚTILS |
| ESTAR-COMEDOR-COCINA | 24.89m ² |
| HABITACIÓN 1 | 13.75 |
| HABITACIÓN 2 | 9.23m ² |
| HABITACIÓN 3 | 8.12m ² |
| BAÑO 1 | 4.34m ² |
| BAÑO 2 | 3.17m ² |
| LAVADERO | 2.24m ² |
| DISTRIBUIDOR | 4.19m ² |
| TERRAZA | 8.03m ² |
| TOTAL S.ÚTIL | 69.93m² |
| TOTAL S.CONSTRUIDA | 81.50m² |



PENDIENTE DE APROBACIÓN DE LICENCIA POR EL AYUNTAMIENTO

