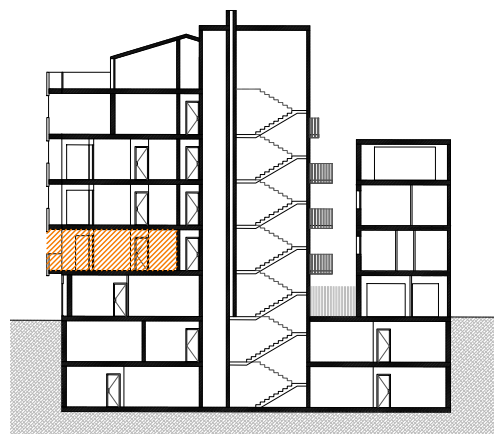
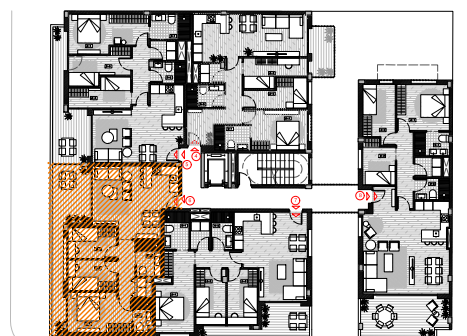
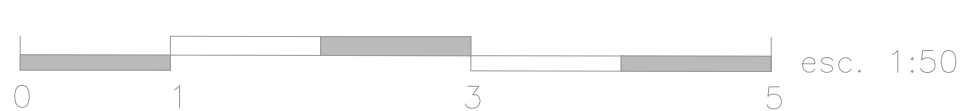


SUPERFICIES P. 1 – VIV. 6	
	SUP. ÚTILS
ESTAR-COMEDOR-COCINA	23.80m <sup>2</sup>
HABITACIÓN 1	10.90m <sup>2</sup>
HABITACIÓN 2	6.64m <sup>2</sup>
HABITACIÓN 3	6.62m <sup>2</sup>
BAÑO 1	2.57m <sup>2</sup>
BAÑO 2	3.90m <sup>2</sup>
LAVADERO	1.16m <sup>2</sup>
DISTRIBUIDOR	4.28m <sup>2</sup>
TERRAZA	14.75m <sup>2</sup>
<b>TOTAL S.ÚTIL</b>	<b>59.86m<sup>2</sup></b>
<b>TOTAL S.CONSTRUIDA</b>	<b>70.89</b>



PENDIENTE DE APROBACIÓN DE LICENCIA POR EL AYUNTAMIENTO



Advertencia legal:  
 El presente documento no es definitivo, plano orientativo sujeto a modificaciones. Se ha elaborado conforme al anteproyecto del edificio, por lo que puede sufrir modificaciones como consecuencia de requerimientos de la administración competente, y de conformidad con la documentación complementaria oficial o por cualquier tipo de exigencias legales, y las decisiones técnicas que surgieran durante el desarrollo del proyecto necesarias para la buena ejecución de la obra.  
 Todo el mobiliario, incluido el de la cocina, es únicamente informativo y esta dibujado como ejemplo de distribución siendo útiles a efectos de ordenación y escala, por cuanto es meramente decorativo, ya que la vivienda se entrega expedita, sin muebles.