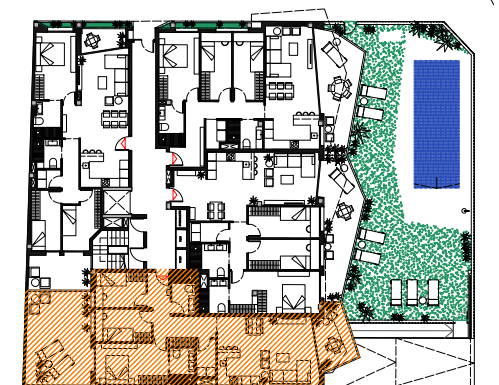
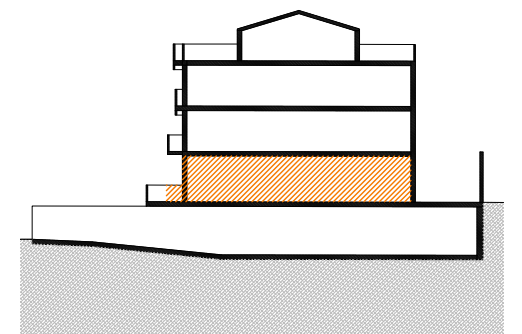


SUPERFICIES P. BAJA- VIV. B4 ^o	
	SUP. ÚTILS
ESTAR-COMEDOR-COCINA	29.77m ²
HABITACIÓN 1	13.5125m ²
HABITACIÓN 2	8.06m ²
HABITACIÓN 3	7.77m ²
BAÑO 1	4.10m ²
BAÑO 2	4.41m ²
LAVADERO	3.30m ²
DISTRIBUIDOR	10.94m ²
PATIO	26.90m ²
TERRAZA	8.25m ²
TOTAL S.ÚTIL	81.8666m²
TOTAL S.CONSTRUIDA	94.6664m²



PENDIENTE DE APROBACIÓN DE LICENCIA POR EL AYUNTAMIENTO

