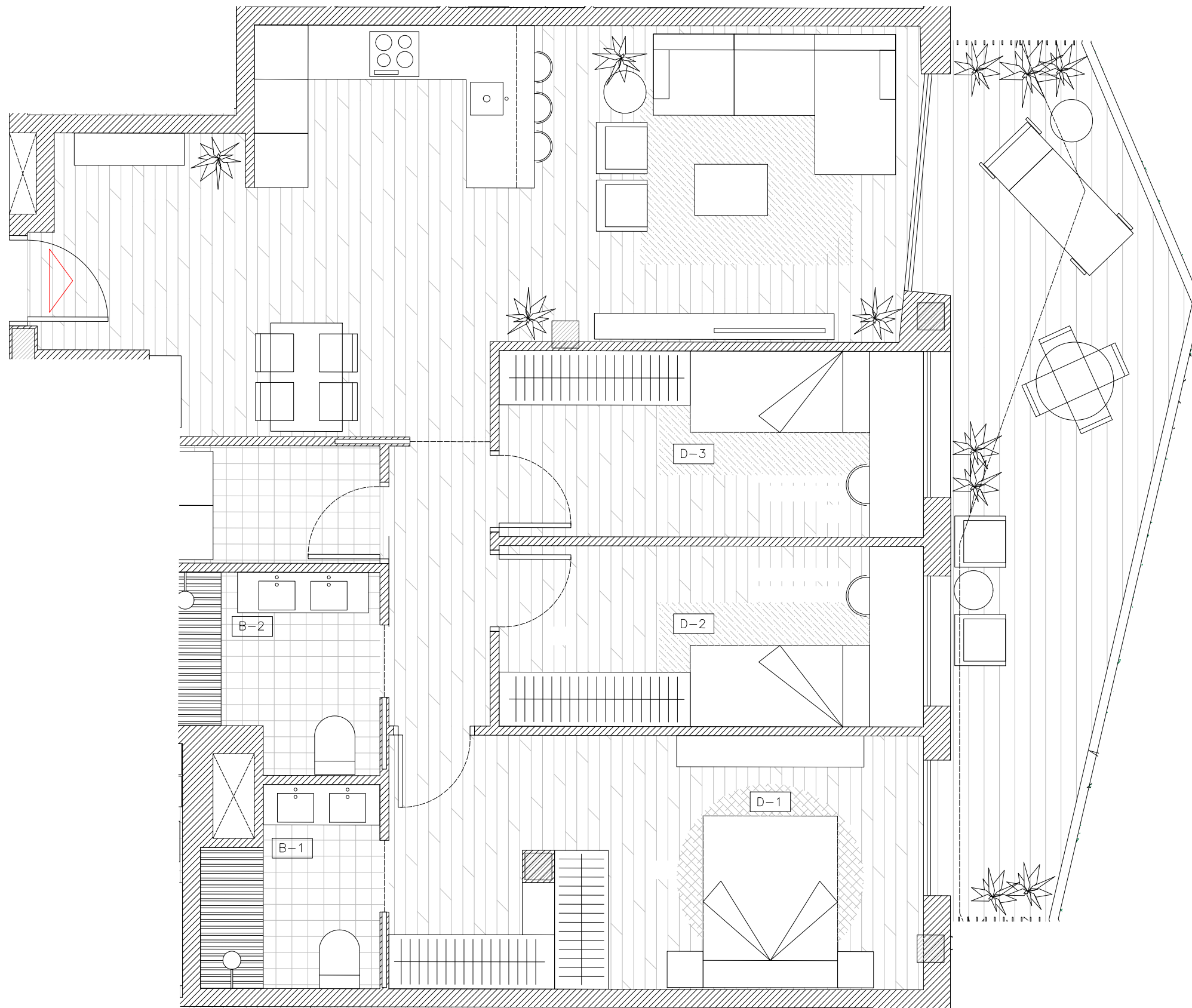
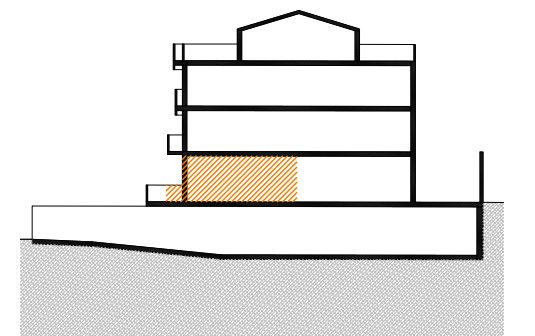


SUPERFICIES P. BAJA- VIV. B3 <sup>a</sup>	
	SUP. ÚTIL
ESTAR-COMEDOR-COCINA	33.54m <sup>2</sup>
HABITACIÓN 1	16.75m <sup>2</sup>
HABITACIÓN 2	9.46m <sup>2</sup>
HABITACIÓN 3	9.74m <sup>2</sup>
BAÑO 1	3.97m <sup>2</sup>
BAÑO 2	4.45m <sup>2</sup>
LAVADERO	2.60m <sup>2</sup>
DISTRIBUIDOR	4.28m <sup>2</sup>
TERRAZA	19.22m <sup>2</sup>
<b>TOTAL S.ÚTIL</b>	<b>84.78m<sup>2</sup></b>
<b>TOTAL S.CONSTRUIDA</b>	<b>95.41m<sup>2</sup></b>



PENDIENTE DE APROBACIÓN DE LICENCIA POR EL AYUNTAMIENTO

