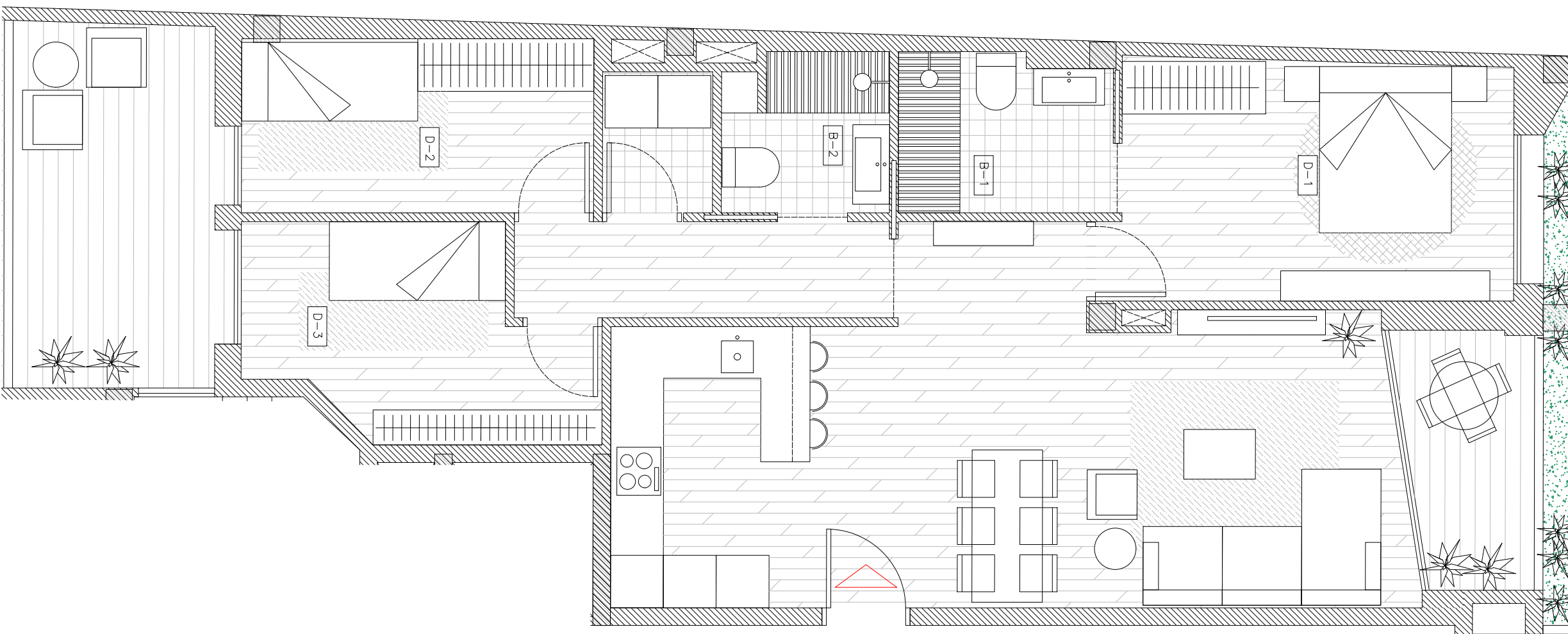
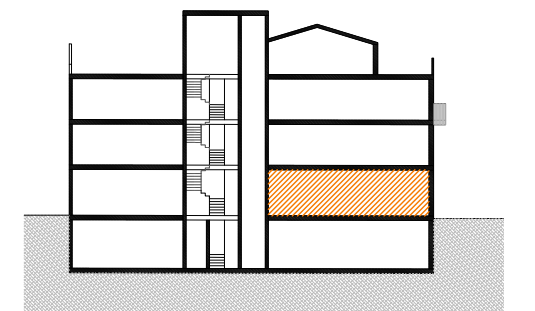


SUPERFICIES P. BAJA- VIV. B1 ^o	
	SUP. ÚTILS
ESTAR-COMEDOR-COCINA	31.85m ²
HABITACIÓN 1	12.4592m ²
HABITACIÓN 2	7.95m ²
HABITACIÓN 3	8.29m ²
BAÑO 1	4.30m ²
BAÑO 2	3.35m ²
LAVADERO	2.01m ²
DISTRIBUIDOR	4.68m ²
PATIO	10.04m ²
TERRAZA	4.29m ²
TOTAL S.ÚTIL	74.8986m²
TOTAL S.CONSTRUIDA	86.4089m²



PENDIENTE DE APROBACIÓN DE LICENCIA POR EL AYUNTAMIENTO

