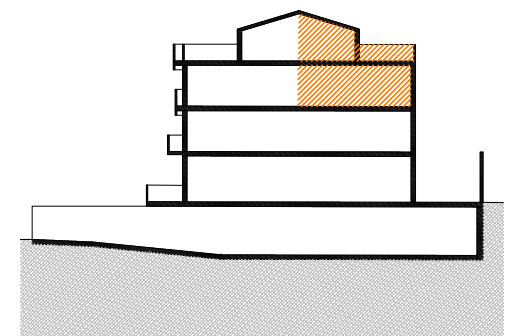


| SUPERFICIES P. BAJOCUBIERTA<br>VIV. 3º-4º |                           |
|---|---------------------------|
|   | SUP. ÚTILS                |
| ESTAR-COMEDOR-COCINA                      | 40.94m <sup>2</sup>       |
| BAÑO 3                                    | 3.92m <sup>2</sup>        |
| ESCALERAS                                 | 5.24                      |
| HALL ENTRADA                              | 2.93m <sup>2</sup>        |
| TERRAZA 1                                 | 24.43m <sup>2</sup>       |
| TERRAZA 2                                 | 16.80m <sup>2</sup>       |
| <b>TOTAL S.ÚTIL</b>                       | <b>44.87m<sup>2</sup></b> |
| <b>TOTAL S.CONSTRUIDA</b>                 | <b>62.27m<sup>2</sup></b> |

| SUPERFICIES TOTAL DUPLEX<br>VIV. 3º-4º |                             |
|--|-----------------------------|
|  | SUP. ÚTIL                   |
|  | 99.79 m <sup>2</sup>        |
| <b>SUP. CONST.</b>                     | <b>122.18 m<sup>2</sup></b> |

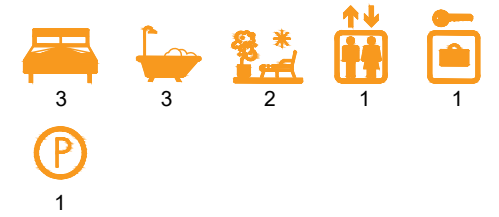


PENDIENTE DE APROBACIÓN DE LICENCIA POR EL AYUNTAMIENTO

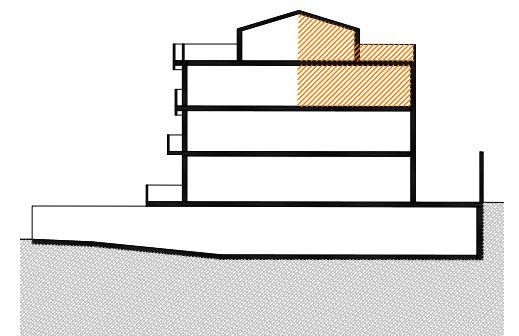
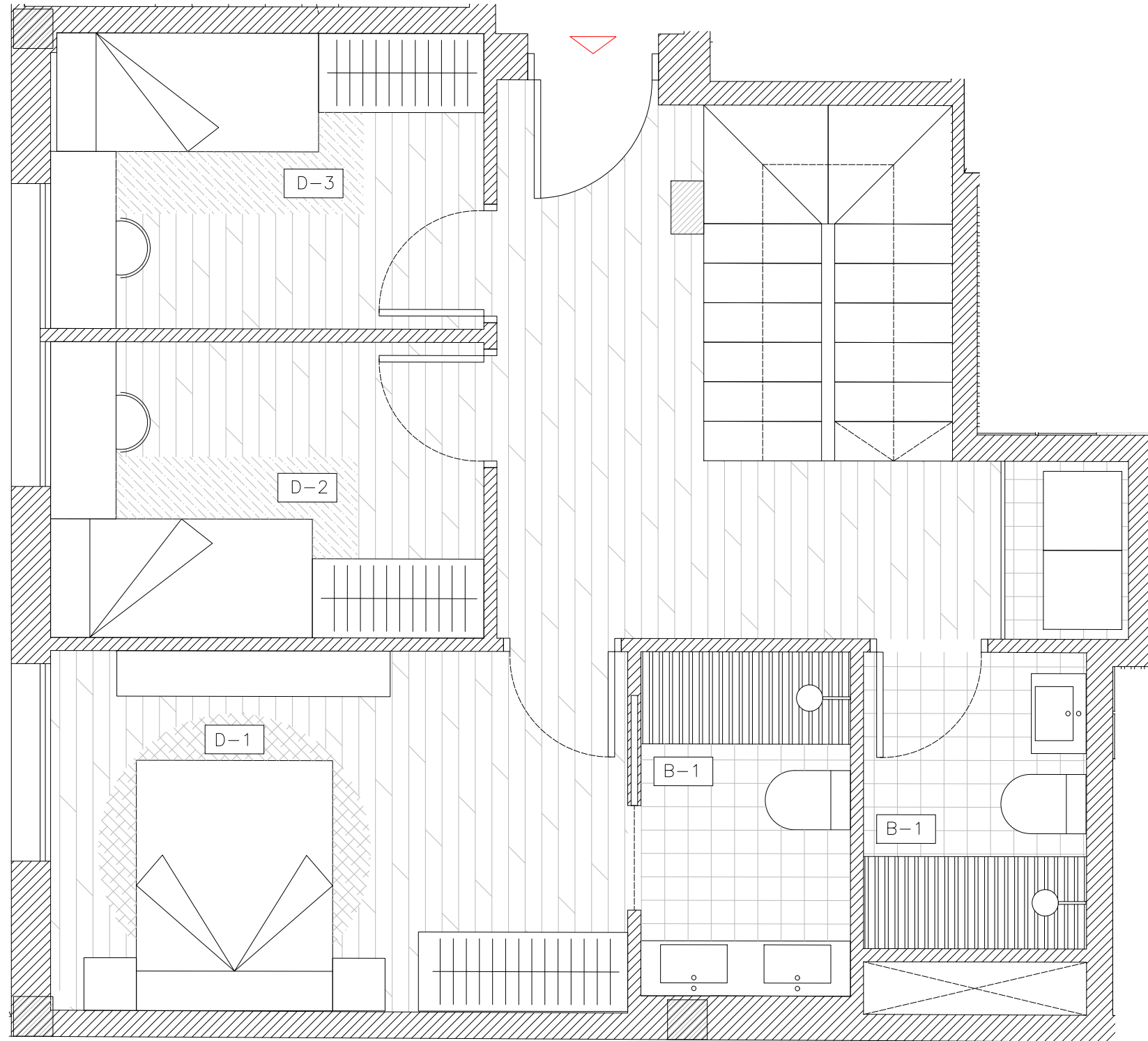


**Advertencia legal:**  
 El presente documento no es definitivo, plano orientativo sujeto a modificaciones. Se ha elaborado conforme al anteproyecto del edificio, por lo que puede sufrir modificaciones como consecuencia de requerimientos de la administración competente, y de conformidad con la documentación complementaria oficial o por cualquier tipo de exigencias legales, y las decisiones técnicas que surgieran durante el desarrollo del proyecto necesarias para la buena ejecución de la obra.  
 Todo el mobiliario, incluido el de la cocina, es únicamente informativo y esta dibujado como ejemplo de distribución siendo útiles a efectos de ordenación y escala, por cuanto es meramente decorativo, ya que la vivienda se entrega expedita, sin muebles.





| SUPERFICIES P. SEGUNDA – VIV. 3º-4º |                           |
|-------------------------------------|---------------------------|
|                                     | SUP. ÚTILS                |
| HABITACIÓN 1                        | 12.05m <sup>2</sup>       |
| HABITACIÓN 2                        | 7.43m <sup>2</sup>        |
| HABITACIÓN 3                        | 7.40m <sup>2</sup>        |
| BAÑO 1                              | 4.34m <sup>2</sup>        |
| BAÑO 2                              | 3.84m <sup>2</sup>        |
| LAVADERO                            | 1.28m <sup>2</sup>        |
| DISTRIBUIDOR                        | 12.63m <sup>2</sup>       |
| <b>TOTAL S.ÚTIL</b>                 | <b>48.97m<sup>2</sup></b> |
| <b>TOTAL S.CONSTRUIDA</b>           | <b>59.91m<sup>2</sup></b> |



PENDIENTE DE APROBACIÓN DE LICENCIA POR EL AYUNTAMIENTO

